

**DOMENICA 14 GENNAIO 2024**

# Rubens a Palazzo Te



Pittura, trasformazione e libertà

Ore 10:00

30<sup>a</sup> Edizione di Notte di Luce San Biagio  
**Uno dei più longevi e frequentati  
Presepi Viventi del nord Italia**

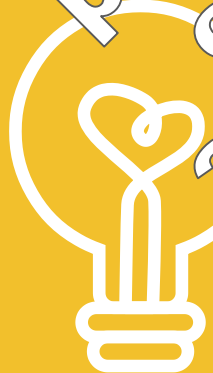


Fra gli organizzatori e vero “motore”  
dell’iniziativa il nostro **SOCIO**  
**ASSODIRBANK Maurizio Riccadonna**



**C. T. <06  
Cremona Lodi  
Mantova Pavia**

**Da  
prenotare  
entro il  
31/12/2023**



**ORGANIZZA  
a  
MANTOVA  
il  
14 - gennaio 202**

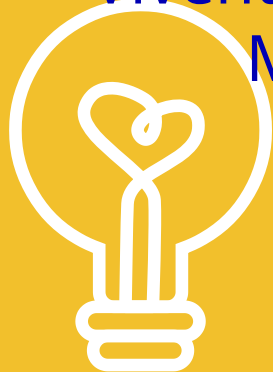


# Rubens a Palazzo Te

Pittura, trasformazione e libertà

RUBENS a Palazzo Te  
Pittura, trasformazione e  
libertà

NOTTE DI LUCE: Presepe  
Vivente San Biagio,  
Mantova





Mantova 14/ gennaio 2024



# Tempistiche & Organizzazione



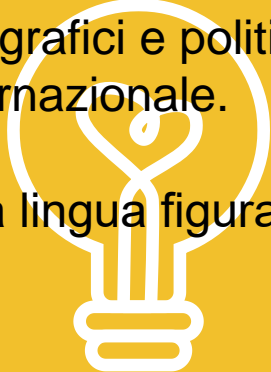
# Rubens a Palazzo Te Pittura, trasformazione e libertà

Le opere esposte a Palazzo Te mettono in luce il dialogo con i miti e l'interpretazione di Giulio Romano e, non di meno, la sintonia mai interrotta con il Rinascimento e la favola mitologica: è qui che Rubens tramuta il suo mondo in un linguaggio universale capace di parlare a tutte le corti d'Europa.

L'immaginifica popolazione di divinità e di testi antichi inventati e citati da Giulio Romano furono la palestra ideale per il colto Rubens.

Sotto il tetto di Palazzo Te si consumò la conversione dell'artista da fiammingo ad italiano: Rubens è l'uomo nuovo universale, che oltrepassa i confini religiosi, geografici e politici, per inventare un nuovo linguaggio che è, a tutti gli effetti, internazionale.

Una lingua figurativa europea, la prima della Storia dell'arte.



◀

# 30<sup>a</sup> edizione di Notte di Luce San Biagio

Uno dei più longevi e frequentati Presepi Viventi del nord Italia



Fra gli organizzatori  
e vero “motore” dell’iniziativa il nostro socio **Maurizio  
Riccadonna**

# Notte di Luce: Presepe Vivente San Biagio, Mantova

La frazione di S. Biagio, che conta poco più di duemila abitanti, vive con molta intensità e trepidazione questo momento, **tanto che, in totale, si alternano nelle varie serate non meno di 250/300 figuranti**. Una vera famiglia rappresenta ogni anno quella di Betlemme

*Il tutto si svolge nel campo sportivo attiguo alla chiesa parrocchiale su un'area di circa 5000 mq, in uno scenario d'assoluto silenzio, di magica atmosfera, nella penombra. I lavori per la costruzione di Betlemme iniziano a settembre grazie al prezioso lavoro di un gruppo di volontari, ogni anno nascono nuove vie, nuove torri, nuove capanne ed ecco che il campo sportivo assume ogni anno una fisionomia sempre diversa.*







## 30<sup>a</sup> Edizione di Notte di Luce

Ore 15,30

Il paese di Betlemme è in attesa del Messia; i mestieranti sono impegnati nelle varie attività (circa 60 sono le attività rappresentate nelle varie capanne; ed ecco l'oste, il fornaio, i pescatori, i venditori di pesce, lo E c'è chi tosta l'orzo, il fabbro, chi lavora le arelle, i tintori di stoffe, chi produce le torce, le candele, le corde, ecc). In questa fase il pubblico passeggia all'interno del villaggio per ammirare tutte queste attività

Ore 17.00

All'arrivo dell'imbrunire viene rappresentata la Natività. Durante la rappresentazione si susseguono scene estremamente suggestive quali l'Annunciazione, la Visitazione di Maria Elisabetta, l'annuncio dell'Angelo a Giuseppe, la nascita di Gesù, l'adorazione dei pastori e dei Magi a cui segue la splendida scena dell'adorazione di tutti i figuranti alla Sacra Famiglia (almeno 150 persone inginocchiate davanti alla Sacra Famiglia) il tutto accompagnato da canti e letture sacre in una Betlemme illuminata solo da torce fiaccole e lanterne. Il pubblico è nel frattempo uscito da Betlemme e assiste con grande partecipazione, concentrazione e trepidazione dai vari lati del villaggio.

Ore 17.30

Il pubblico rientra nel paese ravvivato dalla presenza della Sacra Famiglia nella stalla e vive Betlemme in un clima di magiche luci che illuminano capanne e figuranti.



## Tempistiche & Organizzazione

Per i Soci l'iniziativa è gratuita\*, mentre per gli accompagnatori è previsto un costo di € 40,0;

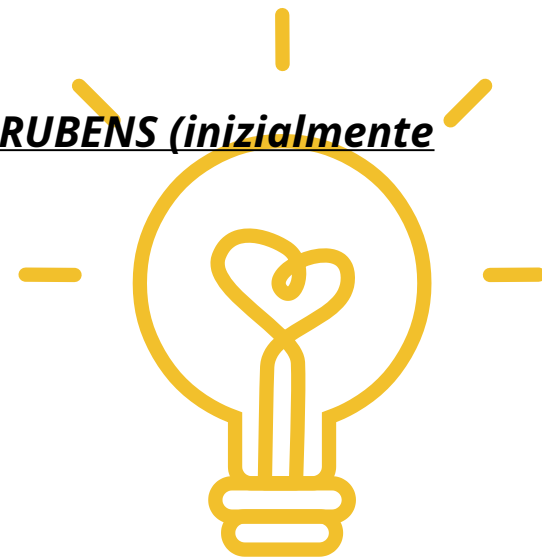
L'accesso alla mostra è consentita gruppi di massimo 20 persone ma è possibile fare 2 o più gruppi!

L'adesione è da effettuare **entro e non oltre il 31 Dicembre 2023**

L'iniziativa aperta ai soci di tutti i Comitati Territoriali.

**Ci scusiamo del breve preavviso ma il prolungamento della MOSTRA DI RUBENS (inizialmente prevista sino al 7/1) è stato confermato solo il 20/12!**

\* A carico dei soci il viaggio da e per Mantova e San Biagio





# Per prenotazione & info

CT06

Sergio Negri



[sergio\\_negri@libero.it](mailto:sergio_negri@libero.it)



339 7638286

CT08

Massimo Muratori



[max.muratori1957@gmail.com](mailto:max.muratori1957@gmail.com)



353 4547430

Modulo da ritornare compilato - riferimenti in calce -

**entro il 31/12/2023\***

**Rubens a Palazzo TE e Notte di Luce  
DOMENICA 14 Gennaio 2024**

Cognome, Nome	Telefono Cellulare	
		<b>S O C I O</b>

Nel dichiarare l'interesse a partecipare alla visita a  
**Mantova del 14 Gennaio 2024,**  
specifico quanto segue:

<u>Intolleranze alimentari del Socio:</u>	<b>Parteciperà con l'Accompagnatore</b> (Cognome e Nome dell'Accompagnatore)	<u>Intolleranze alimentari dell'Accompagnatore</u>

- prende nota che **per il socio la giornata è gratuita mentre per accompagnatore il costo è di € 40,00 da regolare in loco;**
- a carico del socio rimane il trasferimento a Mantova e San Giorgio

Luogo e data, \_\_\_\_\_

\_\_\_\_\_  
(firma del socio)

*\*ci scusiamo per breve preavviso. La mostra di Rubens è stata prorogata il 20/12/2023*

Per Info e prenotazioni:

CT06

Sergio Negri

[sergio\\_negri@libero.it](mailto:sergio_negri@libero.it)

339 7638286

CT08

Massimo Muratori

[max.muratori1957@gmail.com](mailto:max.muratori1957@gmail.com)

353 4547430

**CLICCA QUI PER SCARICARE E STAMPARE IL MODULO**